

Podstawą zaliczenia przedmiotu *Podstawy projektowania architektonicznego* będzie portfolio podsumowujące waszą pracę w semestrze. Na arkuszach formatu A3 (ewentualnie większych – jeżeli będzie potrzeba), złożonych do formatu A4, należy przedstawić poszczególne kolejne etapy i zakresy pracy projektowej. Oceniana będzie kompletność opracowania, adekwatność i jakość rozwiązań projektowych, estetyka i atrakcyjność podania. W końcowej ocenie uwzględnione będą zadania wykonywane w trakcie semestru.

Zawartość opracowania powinna wyglądać następująco:

Strona tytułowa. Na tej karcie należy podać wydział i uczelnię, kierunek studiów, nazwę przedmiotu i semestr, rok akademicki i nazwiska autorów pracy. Można (a nawet trzeba) dodać elementy specjalne – jakiś ładny obrazek (rysunek, wizualizacja), może atrakcyjny tytuł projektu jak np.: *Dom Astronoma, Mieszkanie dla dwojga, Zielony apartament,...* (I tutaj kończą się wskazówki rozmieszczenia na planszach, sami musicie zdecydować co z czym połączycie, co przedstawicie osobno z pozostałego materiału)

Profil użytkownika – czyli opis waszego inwestora, dla kogo projektujecie (to, co przygotowawaliście na początku, od czego rozpoczynaliście pracę nad projektem).

Macierz wyboru sposobu zamieszkiwania. Chodzi o tę tabelę z określeniem walorów mieszkania w zabudowie jednorodzinnej / wielorodzinnej (różne typy), w centrum, dzielnicy obrzeżnej lub pod miastem.

Układ funkcjonalny – program mieszkania – schemat przewidywanych pomieszczeń i planowanych połączeń pomiędzy nimi.

Plan zagospodarowania działki. Projekt zagospodarowania działki domu jednorodzinnego lub otoczenia domu wielorodzinnego (dojście, dojazd, utwardzone – nieutwardzone, ogrodzenie i furtki / bramy, zieleń wysoka, elementy małej architektury i specjalnego zagospodarowania) w skali 1:500. Do tego w dowolnej skali sytuacja – fragment mapy / widoku z Google Maps z pokazaniem otoczenia – sąsiednie budynki, układ drogowy, przylegający las,...

Rzut (rzuty) mieszkania. Rzuty wszystkich kondygnacji projektowanego mieszkania z rozróżnieniem (grubością) ścian zewnętrznych (35 cm), nośnych wewnętrznych (25 cm) i działowych (15 cm), zaznaczeniem okien i drzwi (z kierunkiem otwierania) podstawowymi wymiarami. Pokazanie szachów instalacyjnych, układu stropów - dobrze widziane (extra punktowane). Skala rzutu mieszkania 1:50.

Przekrój. Jeżeli projektujecie mieszkanie o dwóch poziomach to minimum jeden przekrój z pokazaniem wysokości pomieszczeń. Jak jest antresola to koniecznie ująć ją w przekroju. Jeżeli przewidujecie różne wysokości pomieszczeń, różne poziomy podłogi – pokazać w przekroju.

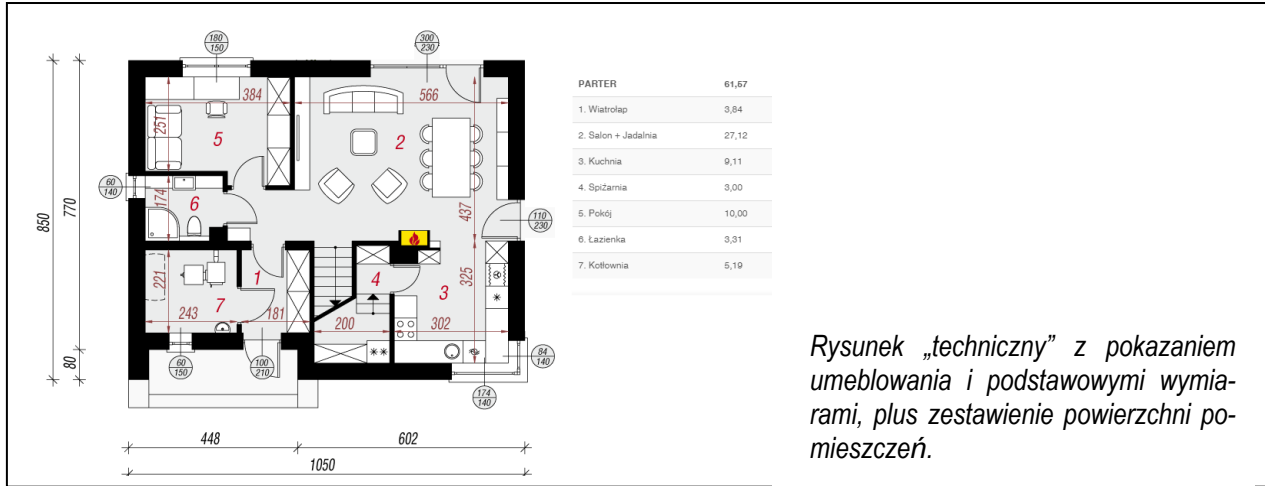
Elewacja. Minimum jedna elewacja budynku, w którym projektujecie mieszkanie, lub:

Widok trójwymiarowy. Aksonometria, perspektywa, rysunki / wizualizacje. Przynajmniej jeden widok z zewnątrz. Jak chcecie mogą też być widoki z wnętrza.

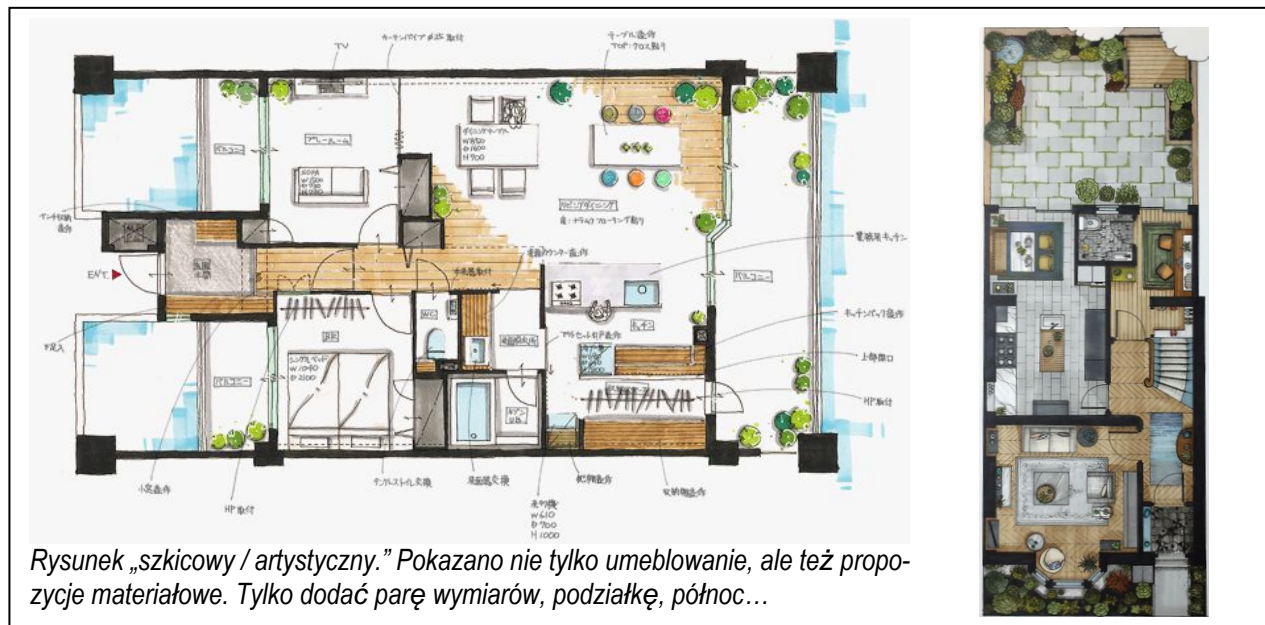
ZAKRES OPRACOWANIA PROJEKTU GOSPODARKA PRZESTRZENNA S.3 @RR

Proszę pamiętać, aby przy planach umieścić podziałkę i oznaczenie północy.

Plany można prezentować w dość dowolny sposób, zachowując ich czytelność i oczywiście skalę pomieszczeń. Poniżej kilka przykładów.

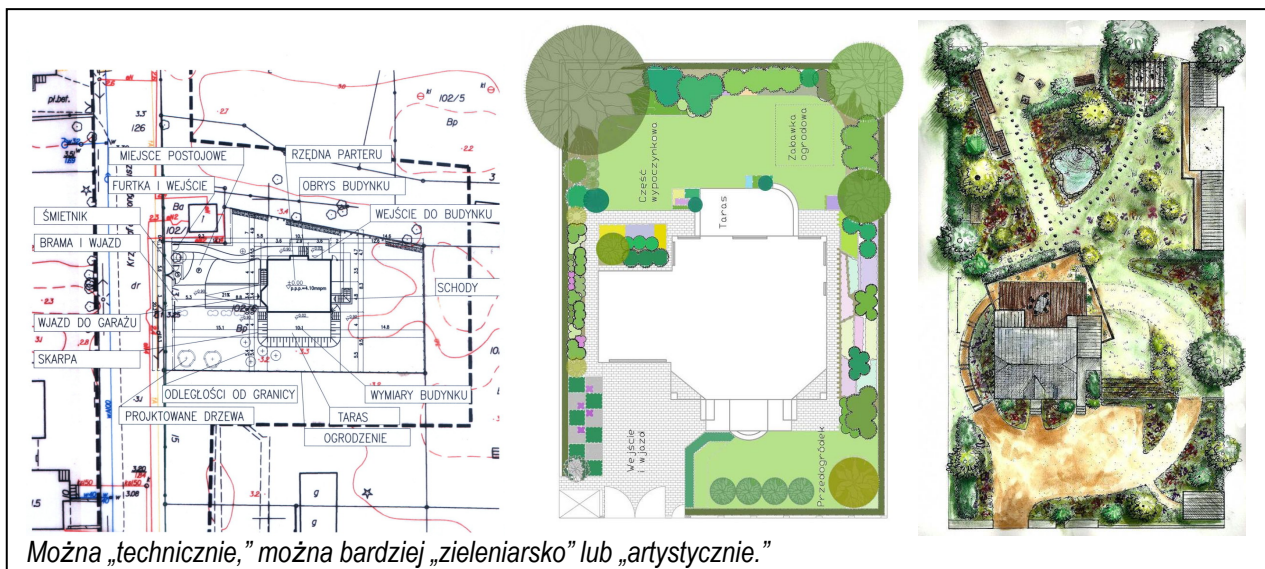


Rysunek „techniczny” z pokazaniem umeblowania i podstawowymi wymiarami, plus zestawienie powierzchni pomieszczeń.



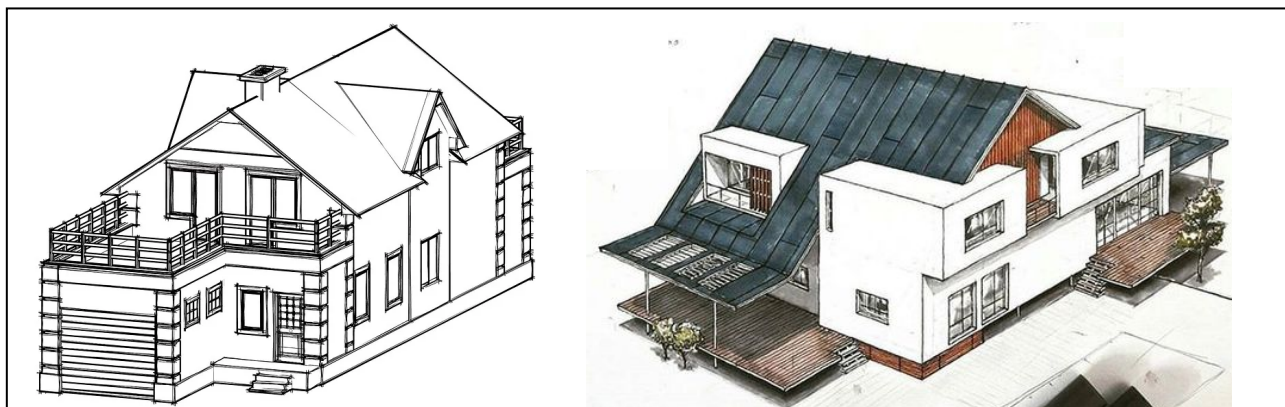
Rysunek „szkicowy / artystyczny.” Pokazano nie tylko umeblowanie, ale też propozycje materiałowe. Tylko dodać parę wymiarów, podziałkę, północ...

Podobnie z planami zagospodarowania działki.

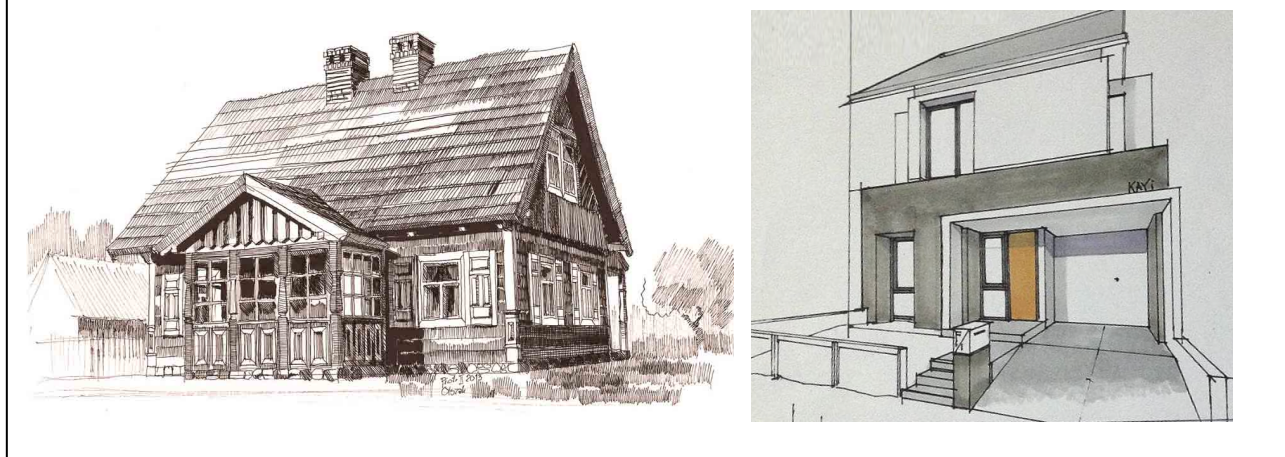


Można „technicznie,” można bardziej „zielenarsko” lub „artystycznie.”

No i widoki, w których pokażecie jak naprawdę wygląda to, co zaprojektowaliście.



Rysunek aksonometryczny (u góry) i perspektywa (poniżej).



I może jakiś widok wnętrza.



Udanych projektów - RR